



智能型 真實寬動態

高清彩色攝影機



NEW 2012 DEC. V1.0



CCTV 監視系統

VCV-7662HWV

- 1/3 CCD高感度超寬動態彩色攝影機
- 高解析度全彩600TVL
- 雜訊抑制功能(2D/3D)
- 真實超寬動態範圍/數位寬動態功能(WDR)
- 感度提升(累增快門)：x 2 ~ x 256(Max)
- 背光補償(BLC)，強光抑制(HLC)
- 電子雲台(Zoom x 2)，數位放大(數位放大x 256)
- 8個可隱私遮蔽(彩色)
- 人臉明暗偵測，自動調整動態曝光補償
- 人臉追蹤偵測，自動調整影像放大
- 多目標自動追蹤偵測，自動調整影像大小
- 人臉偵測自動臉書並列顯示
- 高品質透霧監控，影像處理系統
- 夜間紅外線偵測，自動調整曝光強度
- 選單控制功能

VCV-7662HWV

智能型 真實寬動態 高清彩色攝影機

■ 鏡頭調焦



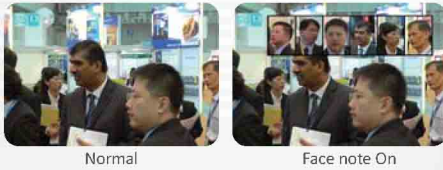
· 智慧型測光功能 (Smart IR)



· 人臉追蹤放大 (Face Auto Zoom)



· 臉書功能 (Face note)



· 透霧功能 (Demist)



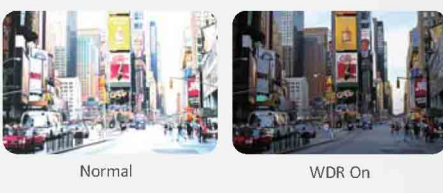
· 隱私遮罩 (Privacy mask)



· 多目標追蹤功能 (Multi object tracking)



· 寬動態 (WDR)

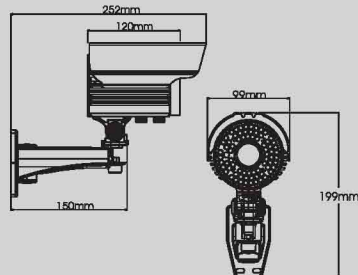


規格表

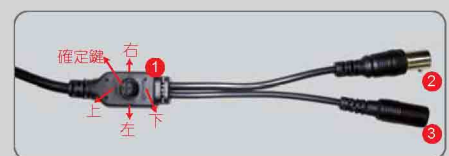
訊號模式	NTSC(美規) / PAL(歐規)
影像元件	1/3英寸高清_760H CCD影像感應器
影像處理系統	數位信號處理系統
鏡頭規格	2.8mm ~ 12mm (可調焦距z)
影像畫素	NTSC:768(水平)×494(垂直) / PAL:752(水平)×582(垂直)
總影像畫素	NTSC:約38萬 / PAL:約44萬
水平解析度	彩色: 600TVL
電源輸入	DC+12V
消耗電流	650mA
同步方式	內同步
掃描系統	2:1交錯掃描
最低照度	0.01Lux
信噪比	最大52dB(自動增益控制關閉, 加權關閉)
OSD選單	內建OSD多層半透明選單設定
攝影機名稱/功能啓動顯示	名稱顯示/功能顯示
寬動態範圍(WDR)	WDR真實寬動態
累增快門	X2~X256
逆光補償功能(BLC)	HLC / BLC / 關
自動增益控制(AGC)	開 / 關
數位減噪(DNR)	2D / 3D-NR
數位透霧處理	開 / 關
數位電子放大	Zoom 256倍
數位日夜模式(D&N)	開(黑白) / 自動/外部輸入/關(彩色)
人臉追蹤放大	開 / 關
多目標追蹤放大	開 / 關
人臉並列顯示	開 / 關
人臉偵測功能	開 / 關
人臉側光補償	開 / 關
移動偵測功能	開 / 關
閃爍抑制功能	開 / 關
隱私遮蔽功能	開 / 關(8個可編輯區域)
CCD汙點補償	靜態&動態補償(4096點)
畫面品質設定	亮度 / 對比 / 飽和度 / 銳利度 / 色相
自動白平衡	自動白平衡 / 追蹤白平衡
語言	英文 / 簡體中文(可編輯多國語言)
電子快門速度	自動: 1/60(50)S TO 1/100,000S 手動: 1/60(50)S, FL1/120(100)S, 1/250 S, 1/500 S, 1/1,000 S, 1/2,000 S, 1/4,000 S, 1/10,000 S
視頻訊號輸出規格	1Vp-p標準視頻信號輸出, 75 Ohms
LEDs	70PCS
投射距離	60M
紅外線波長	850 nm
防塵防水等級	IP66
工作溫度	-5°C ~ +40°C
尺寸	Ø85×150×199mm
重量	約950 g

★產品規格如有變更, 恕不另行通知~

尺寸圖



OSD控制線



1. OSD 上/下/左/右/確定鍵
2. 影像輸出
3. DC12V 電源接座